


TAKING
COOPERATION
FORWARD

 Kick-off Meeting, Warszawa, September 11-12th, 2017

 **WPT2**
project „FramWat“



Slovak Watermanagement Enterprise, s.e., **Monika Supeková**, monika.supekova@svp.sk
Daniel Kindernay, daniel.kindernay@svp.sk

Pilot actions, pilot catchment

Institutional involvement:

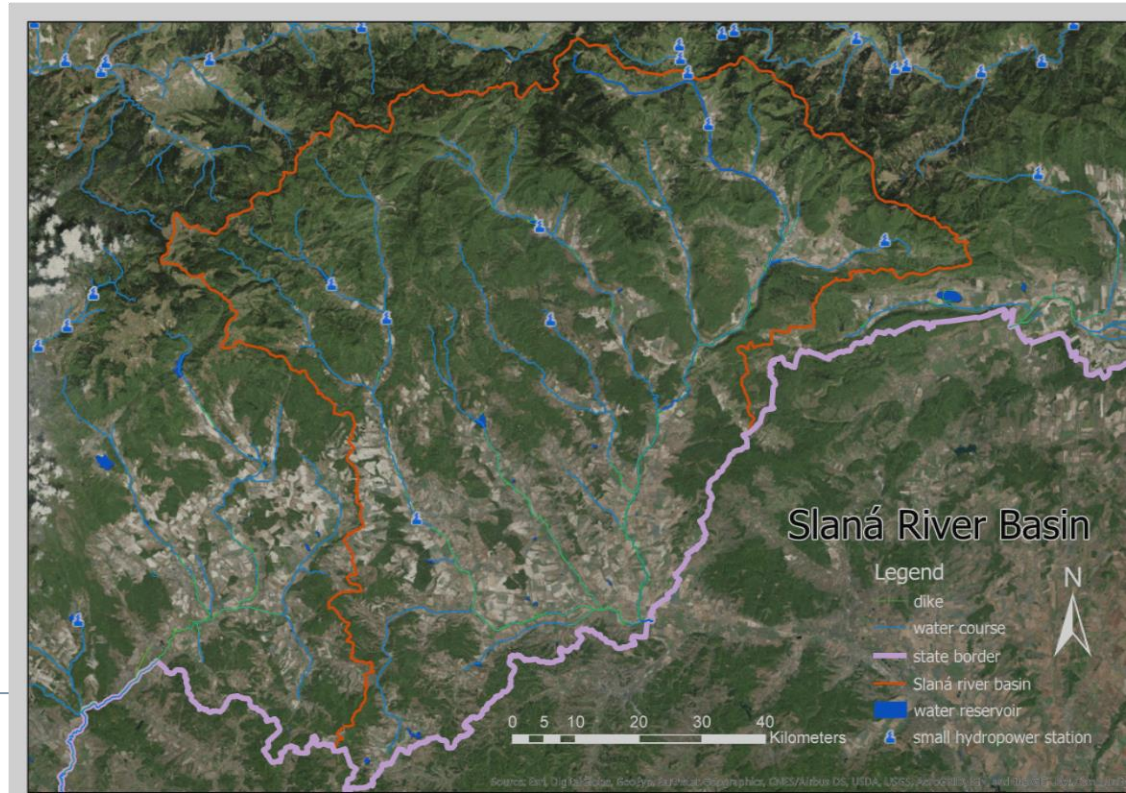
- all 9 partners involved
- 1. Testing of static method in pilot catchments - 6 catchments
- 2. Application of dynamic water quantity and/or quality models - 5 catchments



SK Pilot catchment description

(topographical, hydrological, quality, problems, engineering structures, data availability, existing models)

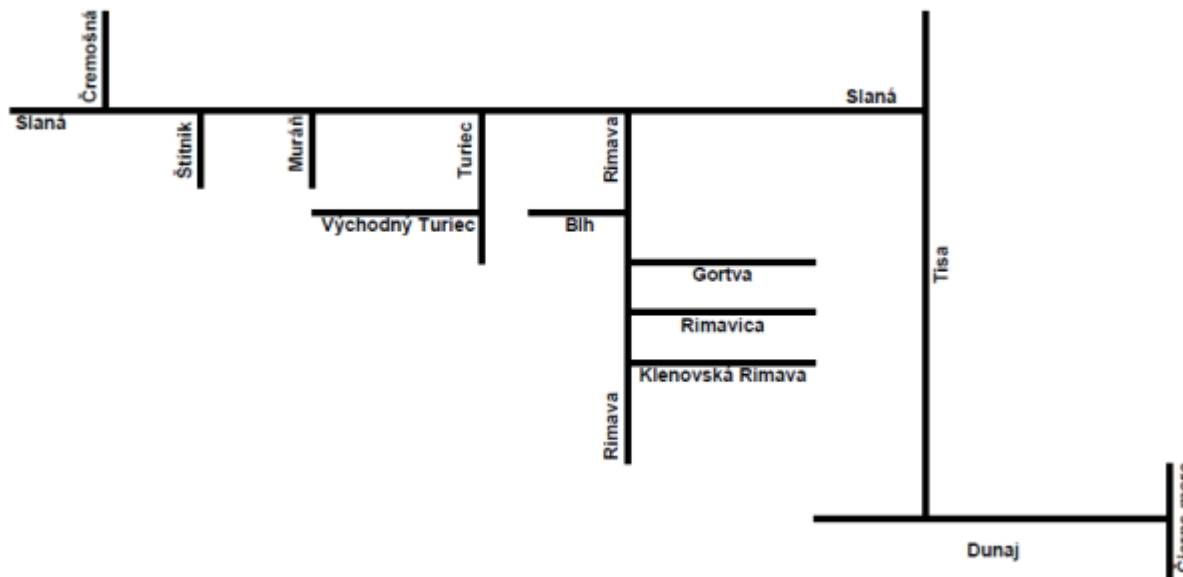
- Slaná/Sajó - 3 217 km²



Pilot actions, pilot catchment

Hydrological scheme in Slaná RB (catchment ≥ 100 km²):

Číslo povodia	ID vodného toku	Rád toku	Názov toku	Dĺžka	Plocha povodia
				[km]	[km ²]
4-31	4-31-01-02-03-1	III.	Slaná	91,25	3 225,099
4-31-01	4-31-01-2103	IV.	Čremošná	26,73	140,243
	4-31-01-1891	IV.	Štítnik	32,36	225,471
4-31-02	4-31-02-1577	IV.	Muráň	42,91	386,578
	4-31-02-1300	V.	Východný Turiec	27,40	133,069
	4-31-02-1270	IV.	Turiec	44,77	305,188
4-31-03	4-31-03-821	V.	Klenovská Rimava	21,26	115,816
	4-31-03-561	V.	Rimavica	33,13	163,794
	4-31-03-320	V.	Gortva	32,42	167,441
	4-31-03-24	V.	Blh	49,95	270,656
	4-31-03-2	IV.	Rimava	83,12	1 378,426



Pilot actions, pilot catchment

Hydrological balance in Slaná RB (1961 - 2000):
 (P - rainfall; O - discharge)

Územie	Plocha	P	O	P - O
	[km ²]	[mm]	[mm]	[mm]
Čiastkové povodie Slanej na Slovensku	3225,1	713	189	524
Slovenská časť povodia Dunaja	49014,0	743	236	506

N-year discharges in gauging stations at Slaná River (Lenartovce) and Rimava River (Vlkyňa):
 (N - No. of years; S - catchment area)

Tok / stanica	S	N						
		1	2	5	10	20	50	100
	[km ²]	[m ³ .s ⁻¹]						
Slaná / Lenartovce	1 829,65	86	130	190	235	280	340	400
Rimava / Vlkyňa	1 377,41	55	75	105	125	145	170	190



Pilot actions, pilot catchment

Areas with retention potential in Slaná RB (according SK FRMP):

Názov vodného toku	Obec	Údaje o územiach s retenčným potenciálom				
		Úsek vodného toku riečny kilometer	PS/LS	N/P	druh zaplavených pozemkov	odhadovaný rozsah zaplavenia [ha]
Slaná	Plešivec	34,60	LS	P	poľnohosp. pôda	56
		39,02	LS	N	poľnohosp. pôda	49
	Vlachovo	74,95	PS	N	poľnohosp. pôda	38
Rimava	Kociha	44,85	LS	P	poľnohosp. pôda	20
	Rimavské Zalužany	49,12	PS	P	poľnohosp. pôda	35
Blh	Hrušovo	29,40	PS	P	poľnohosp. pôda	20
	Potok	35,05	LS	P	poľnohosp. pôda	15

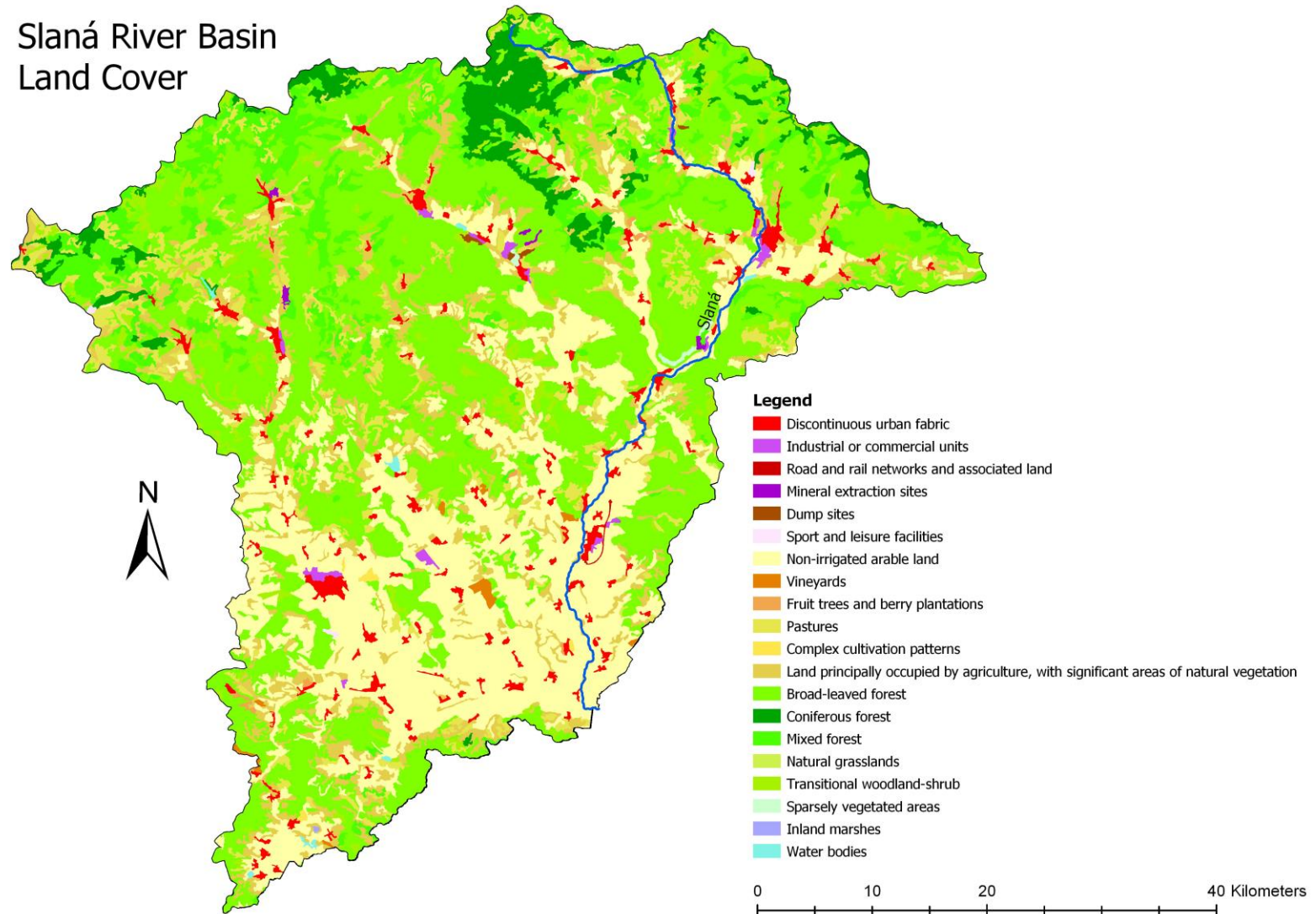
Forests in Slaná RB:

Povodie	Plocha povodia [km ²]	Rozloha lesov [km ²]	Lesnatosť [%]	Zastúpenie drevín [%]	
				ihličnaté	listnaté
Slaná pod Štítnikom	826	515	63	35	65
Slaná od Štítnika po Rimavu	1 009	510	51	10	90
Rimava a časť povodia Slanej od Rimavy po štátnu hranicu	1 383	456	33	4	96
Čiastkové povodie Slanej	5465	2932,5	53,6		



Pilot actions, pilot catchment

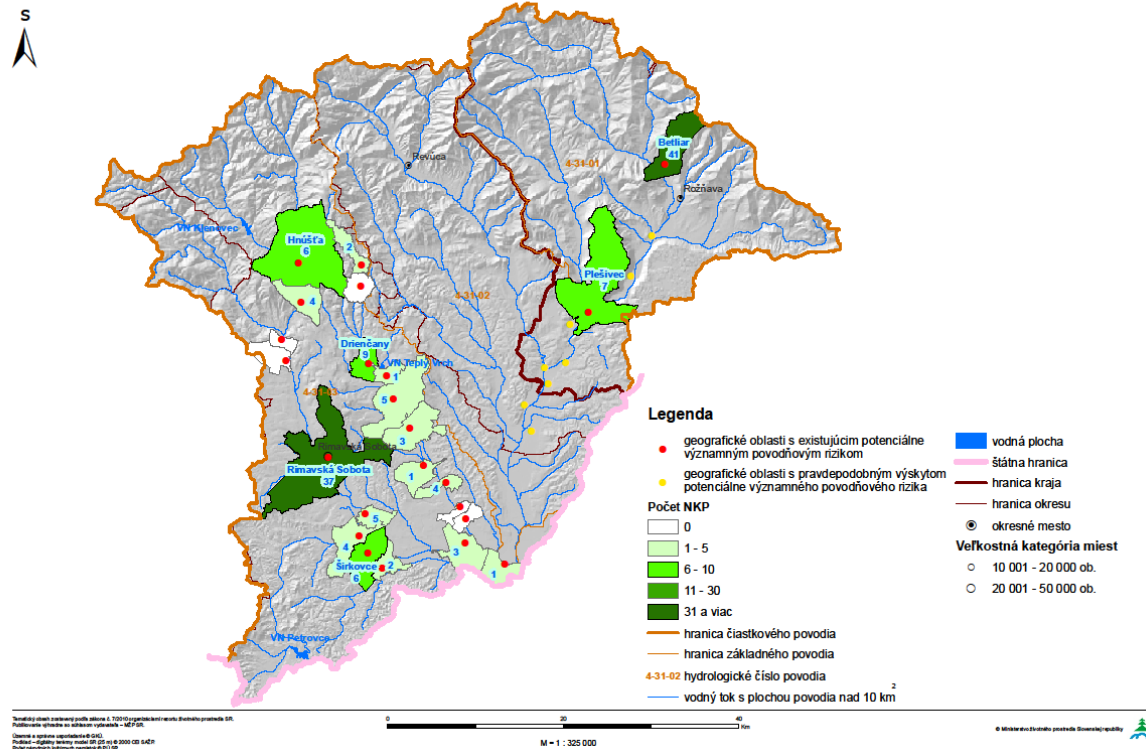
Slaná River Basin Land Cover



Pilot actions, pilot catchment

Cultural heritage:

Národné kultúrne pamiatky (NKP) na úsekoch vodných tokov s existujúcim potenciálne významným povodňovým rizikom v čiastkovom povodí Slanej



Pilot actions, pilot catchment

Contact person: Robert Slížik, robert.slizik@svp.sk

