



TAKING  
**COOPERATION**  
FORWARD

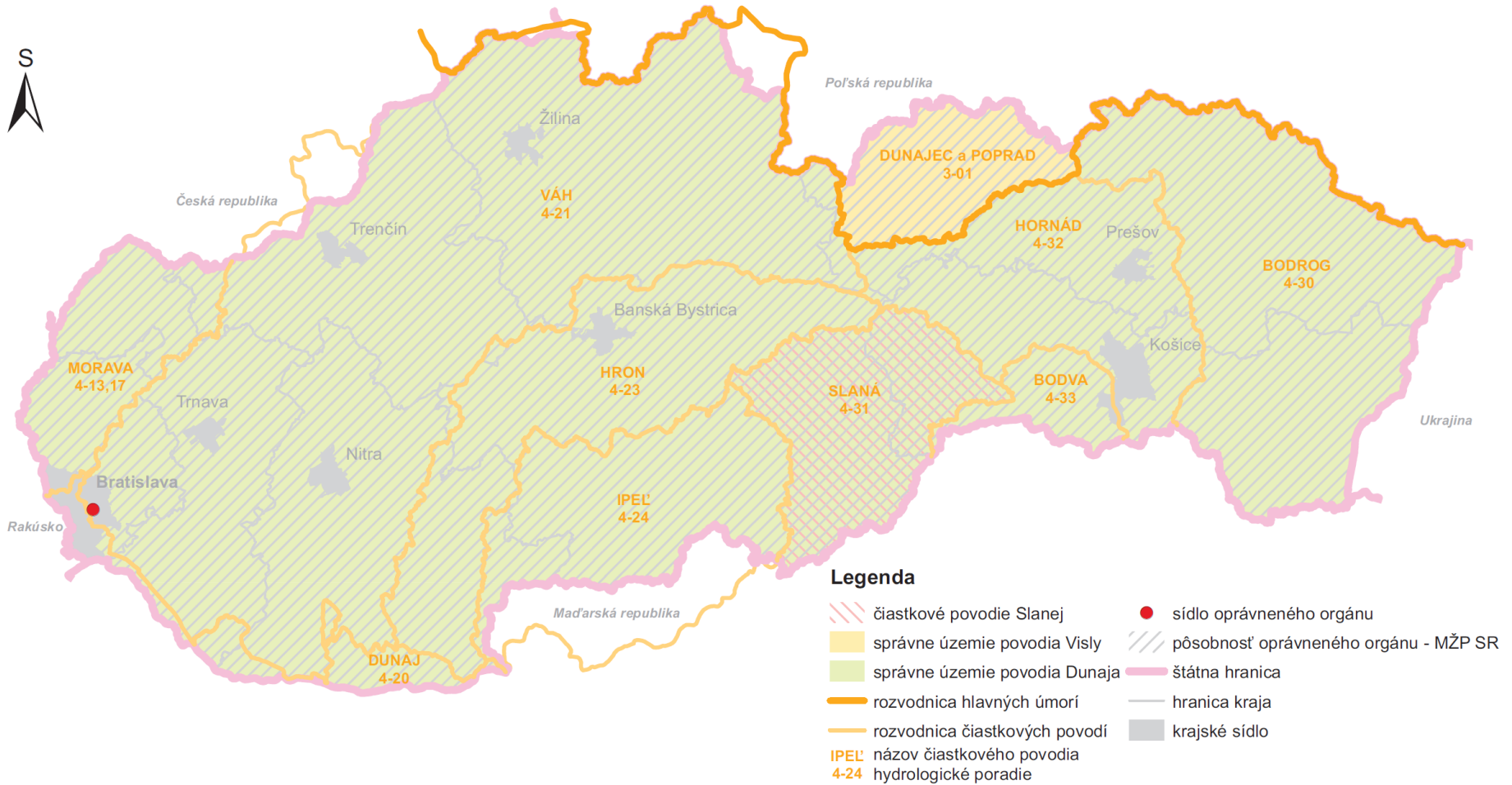
 Národný dialóg projektu FramWat/Banská Bystrica/10.05.2018

 **Pilotné územie na Slovensku - rieka Slaná**

 Slovenský vodohospodársky podnik, š. p., Ing. arch. Ján Špiner

# PILOTNÉ POVODIE NA SLOVENSKU - RIEKA SLANÁ

## Správne územia povodí Slovenskej republiky a pôsobnosť oprávneného orgánu



# PILOTNÉ POVODIE NA SLOVENSKU - RIEKA SLANÁ

## Pilotné územie na Slovensku - rieka Slaná

Hydrologická schéma

Číslo povodia	ID vodného toku	Rád toku	Názov toku	Dĺžka	Plocha povodia
				[km]	[km <sup>2</sup> ]
4-31	4-31-01-02-03-1	III.	Slaná	91,25	3 225,099
4-31-01	4-31-01-2103	IV.	Čremošná	26,73	140,243
	4-31-01-1891	IV.	Štítnik	32,36	225,471
4-31-02	4-31-02-1577	IV.	Muráň	42,91	386,578
	4-31-02-1300	V.	Východný Turiec	27,40	133,069
	4-31-02-1270	IV.	Turiec	44,77	305,188
4-31-03	4-31-03-821	V.	Klenovská Rimava	21,26	115,816
	4-31-03-561	V.	Rimavica	33,13	163,794
	4-31-03-320	V.	Gortva	32,42	167,441
	4-31-03-24	V.	Blh	49,95	270,656
	4-31-03-2	IV.	Rimava	83,12	1 378,426

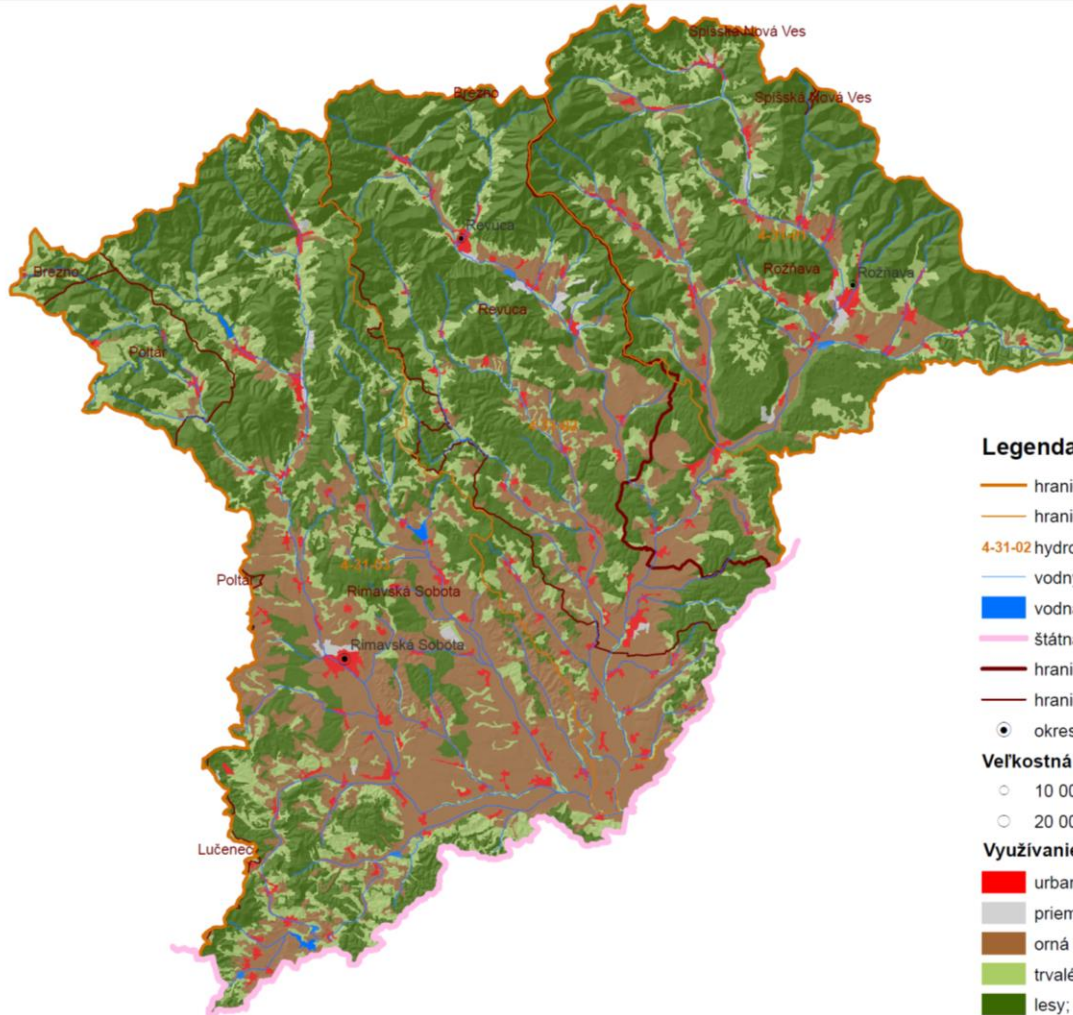
Hydrologická bilancia (1961 - 2000)

Tok / stanica	S [km <sup>2</sup> ]	N [m <sup>3</sup> .s <sup>-1</sup> ]						
		1	2	5	10	20	50	100
Slaná / Lenartovce	1 829,65	86	130	190	235	280	340	400
Rimava / Vlkyňa	1 377,41	55	75	105	125	145	170	190



# PILOTNÉ POVODIE NA SLOVENSKU - RIEKA SLANÁ

## Všeobecné geografické charakteristiky čiastkového povodia Slanej



### Legenda

- hranica čiastkového povodia
- hranica základného povodia
- 4-31-02 hydrologické číslo povodia
- vodný tok s plochou povodia nad 10 km<sup>2</sup>
- vodná plocha
- štátna hranica
- hranica kraja
- hranica okresu
- okresné mesto

### Veľkostná kategória miest

- 10 001 - 20 000 ob.
- 20 001 - 50 000 ob.

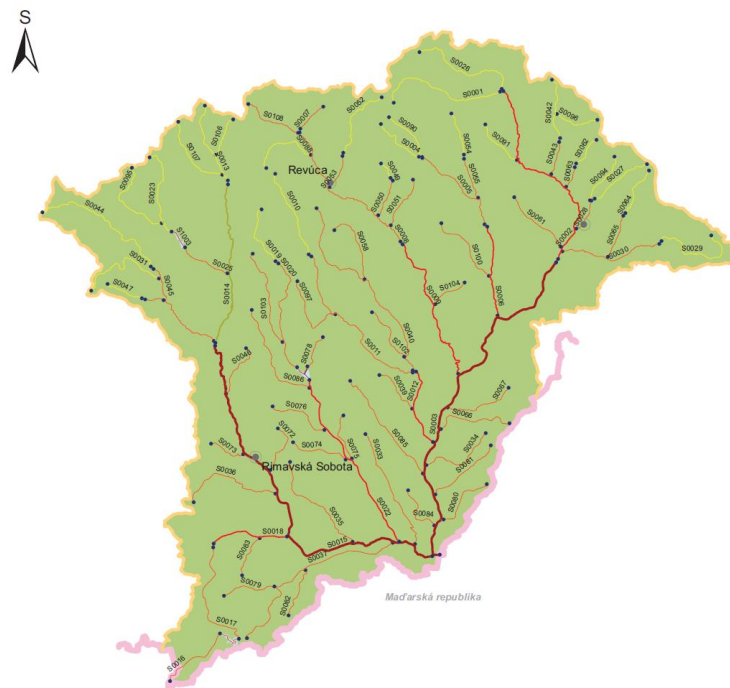
### Využívanie krajiny

- urbanizovaná zástavba; umelá nepoľnohospodárska zeleň
- priemysel, komercia a transport; areály ťažby, skládok a výstavby
- orná pôda
- trvalé plodiny; areály tráv; heterogénne poľnohospodárske areály
- lesy; kroviny a travné areály



# PILOTNÉ POVODIE NA SLOVENSKU - RIEKA SLANÁ

## Útvary povrchových vôd a ich typy



### Legenda

<b>Typy vodných útvarov na riekach</b>	<b>Typy vodných útvarov na riekach so zmenenou kategóriou</b>	<b>Typy vodných útvarov na riekach so zmenenou kategóriou</b>
— K2M	— K211	— na riekach
— K2S	— K221	— na riekach so zmenenou kategóriou
— K3M		S0045 kód vodného útvaru
— K3S	<b>Ekoregión</b>	— rozvodnica čiasťkových povodí
— K3V	■ Karpaty	— štátna hranica
		● okresné mesto

Tab. 2.2.4 Sumárny prehľad počtu a dĺžky útvarov povrchových vôd v čiastkovom povodí Slanej

SÚP / čiastkové povodie	Rieky		Jazerá	Vodné nádrže so zmenenou kategóriou	Spolu
	Počet	Dĺžka v km			
Slaná	86	988,6	0	3	89
SUPD	1413	16957,7	0	23	1436
SR	1488	17798,6	0	23	1510






# PILOTNÉ POVODIE NA SLOVENSKU - RIEKA SLANÁ

Ekologický stav / potenciál útvarov povrchovej vody – obdobie 2009 až 2012



	veľmi dobrý (1)	dobry (2)	priemerný (3)	zly (4)	veľmi zly (5)
Ekologický stav					

## Legenda

-  rozvodnica čiasťkových povodií
-  štátna hranica
-  okresné mesto

Biologický potenciál	dobry a lepší (1,2)	priemerný (3)	zly (4)	veľmi zly (5)
AWB				
HWB				

Tab. 5.1.5 Výsledky hodnotenia ekologického stavu / potenciálu v čiasťkovom povodí Slanej a SÚP Dunaja z pohľadu počtov vodných útvarov

Čiasťkové povodie	Počet VÚ	Ekologický stav / potenciál (počet vodných útvarov)														
		Veľmi dobrý				dobry / dobry a lepší				priemerný			zly		veľmi zly	
		ES	EP	ES	ES/EP	EP	ES	ES/EP	EP	ES	ES/EP	EP	ES	ES/EP		
Slaná	89	1	2	60	62	3	22	25	0	1	1	0	0	0		
		1,12%		69,66%		28,09%			1,12%		0,00%					
SUP Dunaj	1436	44	46	704	750	102	405	507	10	115	125	2	8	10		
		3,06%		52,23%		35,31%			8,70%		0,70%					

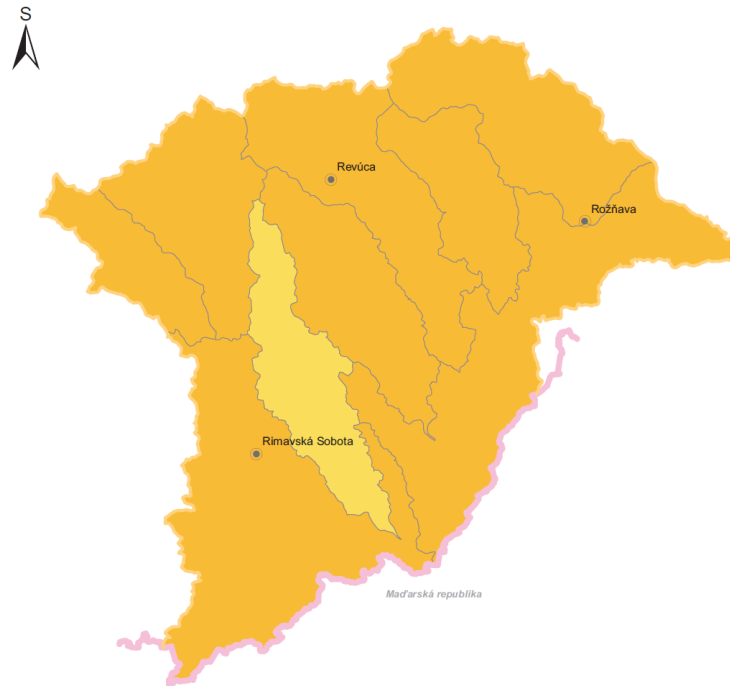
Tab. 5.1.6 Výsledky hodnotenia ekologického stavu / potenciálu v čiasťkovom povodí Slanej a SÚP Dunaja z pohľadu dĺžky vodných útvarov

Čiasťkové povodie	Dĺžka VÚ v km	Ekologický stav / potenciál dĺžka vodných útvarov v km														
		Veľmi dobrý				dobry / dobry a lepší				priemerný			zly		veľmi zly	
		ES	EP	ES	ES/EP	EP	ES	ES/EP	EP	ES	ES/EP	EP	ES	ES/EP		
Slaná	988,55	9	4,65	627	631,65	24,2	317	341,2	0	6,7	6,7	0	0	0		
		0,91%		63,90%		34,52%			0,68%		0,00%					
SUP Dunaj	16957,5	490,05	680,35	6347,73	7028,08	1222,14	6057,77	7279,91	401,8	1595,91	1997,71	0	161,7	161,7		
		2,89%		41,45%		42,93%			11,78%		0,95%					



# PILOTNÉ POVODIE NA SLOVENSKU - RIEKA SLANÁ

Znečistenie živinami z bodových a difúzných zdrojov – rok 2015 pre celkový dusík

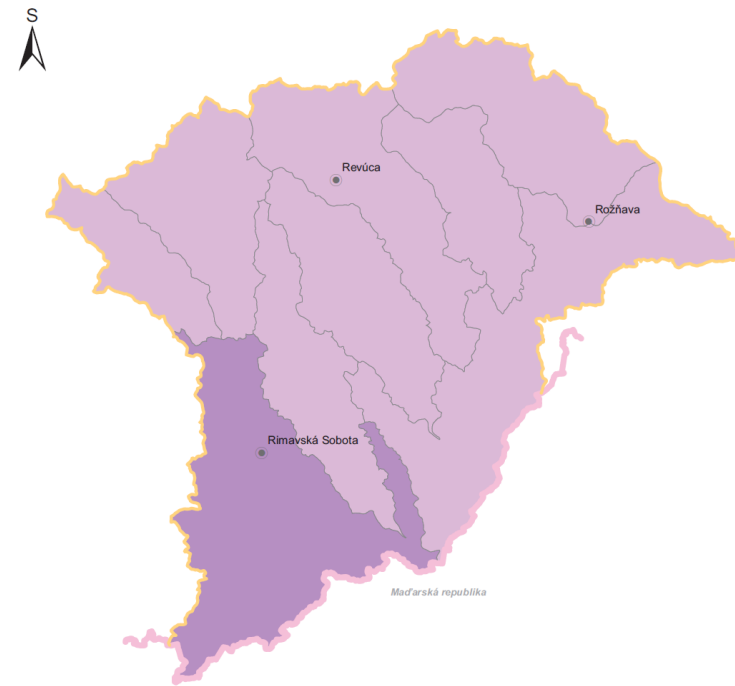


## Legenda

### Celkový dusík

- 3,01 - 6,00 kg/(ha.rok)
- 6,01 - 9,00 kg/(ha.rok)
- rozvodnica číastkových povodí
- štátna hranica
- okresné mesto

Znečistenie živinami z bodových a difúzných zdrojov – rok 2015 pre celkový fosfor



## Legenda

### Celkový fosfor

- ≤ 30,00 kg/(km² . rok)
- 30,01 - 60,00 kg/(km² . rok)
- rozvodnica číastkových povodí
- štátna hranica
- okresné mesto



# PILOTNÉ POVODIE NA SLOVENSKU - RIEKA SLANÁ

Rozšírenie invázných druhov vo vodných útvaroch



## Legenda

- prítomnosť jedného invázneho biologického prvku vo vodnom útvere
- prítomnosť dvoch invázných biologických prvkov vo vodnom útvere
- vodný útvar bez prítomnosti invázneho biologického prvku
- rozvodnica čiastkových povodí
- štátna hranica
- okresné mesto

Rozšírenie invázných druhov vodných a terestrických makrofýt vo vodných útvaroch



## Legenda

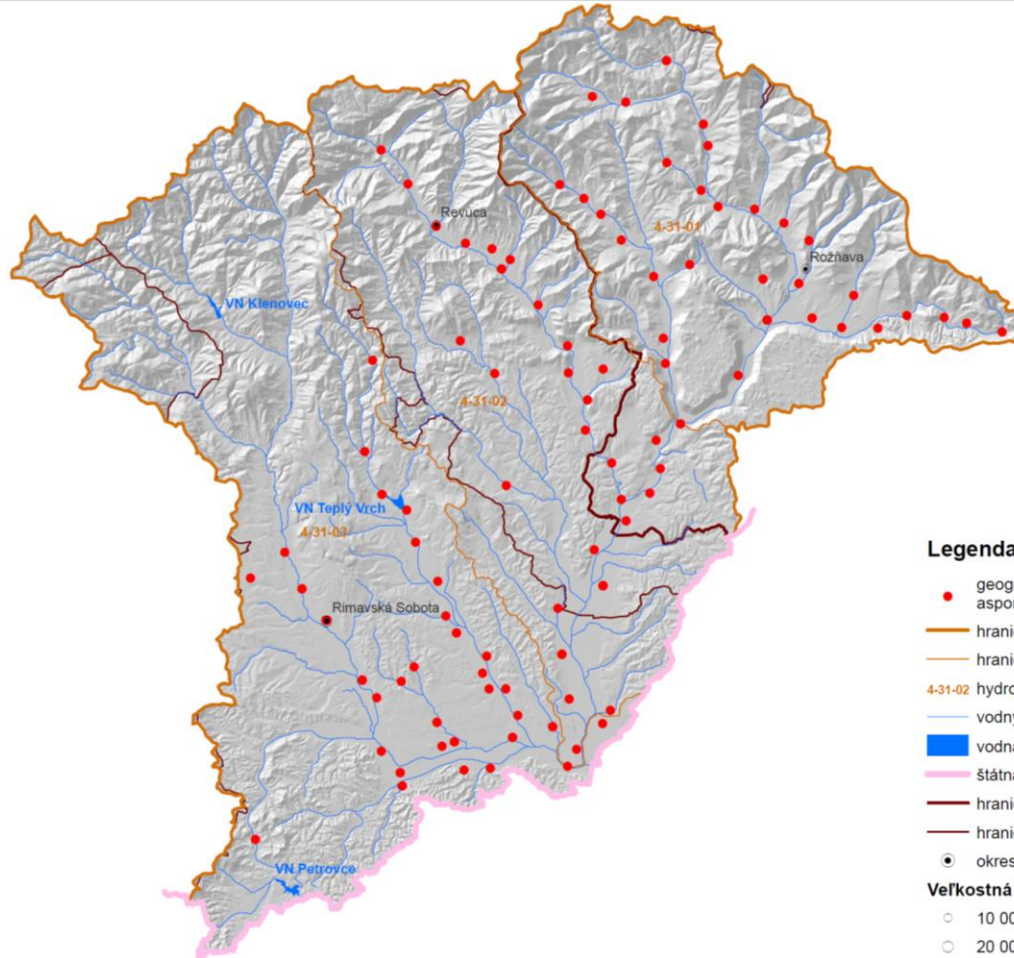
- prítomnosť vodných invázných taxónov vo vodnom útvere
- vodný útvar bez prítomnosti invázných druhov
- rozvodnica čiastkových povodí
- štátna hranica
- okresné mesto





# PILOTNÉ POVODIE NA SLOVENSKU - RIEKA SLANÁ

Geografické oblasti v čiastkovom povodí Slanej, v ktorých bol v rokoch 1997 – 2010 vyhlásený III. stupeň povodňovej aktivity



## Legenda

- geografické oblasti, v ktorých bol v rokoch 1997 – 2010 aspoň raz vyhlásený III. stupeň povodňovej aktivity
  - hranica čiastkového povodia
  - hranica základného povodia
  - 4-31-02 hydrologické číslo povodia
  - vodný tok s plochou povodia nad 10 km<sup>2</sup>
  - vodná plocha
  - štátna hranica
  - hranica kraja
  - hranica okresu
  - okresné mesto
- Veľkostná kategória miest**
- 10 001 - 20 000 ob.
  - 20 001 - 50 000 ob.



# PILOTNÉ POVODIE NA SLOVENSKU - RIEKA SLANÁ

Ďakujem za pozornosť!

<http://www.interreg-central.eu/Content.Node/FramWat.html>

