

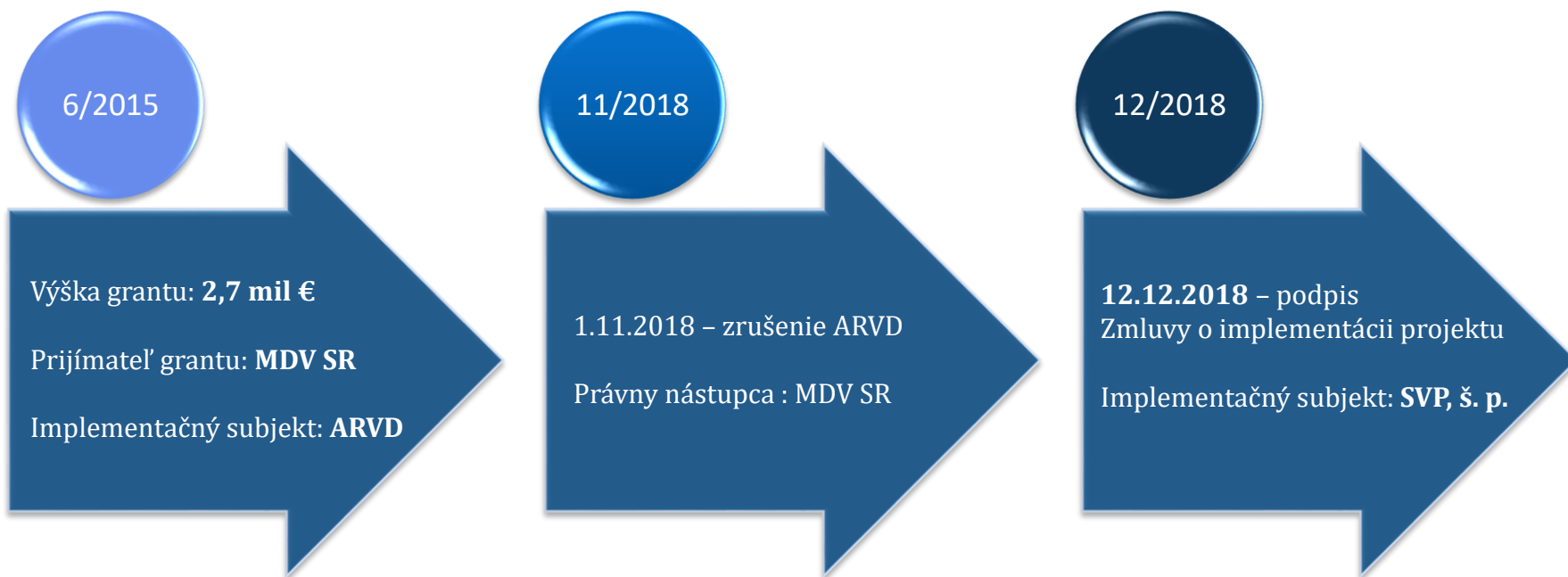


Co-financed by the Connecting Europe
Facility of the European Union

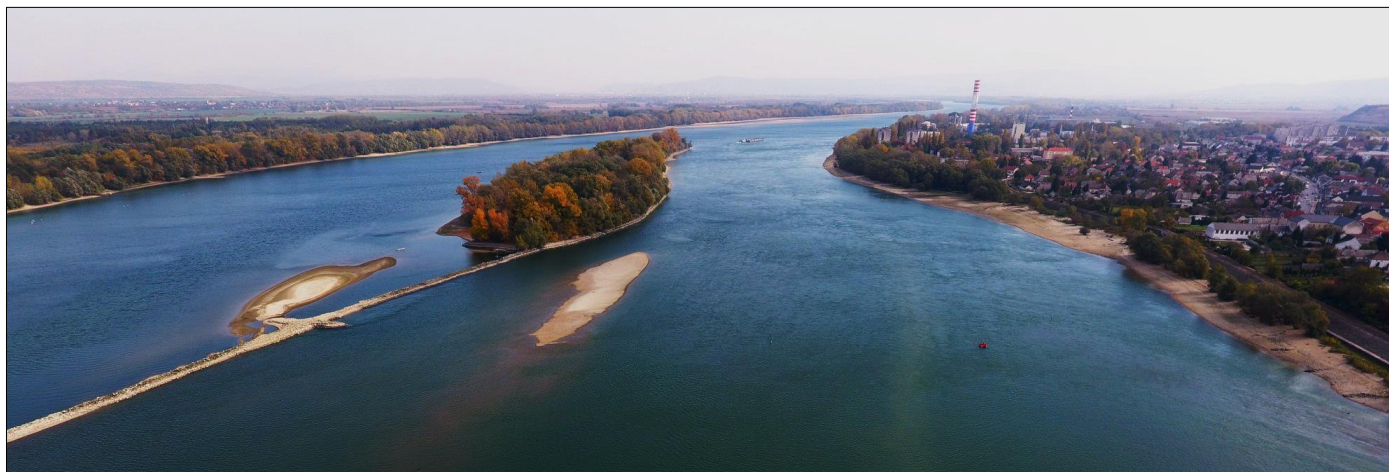
FAIRway
Danube

Aktivity SR v projekte FAIRway Danube

Národné užívateľské fórum projektu FAIRway Danube
26.11.2020, Zuzana Durbáková



- Projekt je realizovaný v oblasti transeurópskych infraštruktúrnych dopravných sietí
- Hlavným cieľom projektu je zavedenie „Master plánu údržby vodnej cesty Dunaj a jeho splavných prítokov“
- Cieľom Master plánu je dosiahnuť a zabezpečiť dobré plavebné podmienky počas celého roka poskytovaním minimálnej úrovne služby



Projekt sa skladá z dvoch navzájom prepojených akcií: 2014-EU-TMC-0219-S a 2014-EU-TMC-0231-S

Rozsah oboch akcií je nasledovný:

- Vypracovanie koordinovaných národných akčných plánov pre zavedenie „**Master plánu údržby vodnej cesty Dunaj**“
- Obstaranie potrebných zariadení pre výkon pilotných činností pre hydrologické služby
- Umožniť identifikáciu inovačných postupov pre obnovu a modernizáciu plavebnej dráhy
- Príprava dokumentácie pre výkon vybraných opatrení, ktoré ďalej podpora zavedenie „**Master plánu údržby vodnej cesty Dunaj**“

- Rakúsko: via donau-Österreichische Wasserstraßen-Gesellschaft mbH (**viadonau**), Austrian Ministry for Transport, Innovation and Technology


- Slovensko: SLOVENSKÝ VODOHOSPODÁRSKY PODNIK, š. p. (**SVP, š. p.**), Ministerstvo dopravy a výstavby SR (**MDV SR**)


- Maďarsko: Nemzeti Infrastruktúra Fejlesztő Zrt. (**NIF**) and General Directorate of Water Management (**OVF**)


- Chorvátsko: Ministry of the Sea, Transport and Infrastructure


- Bulharsko: Executive Agency “Exploration and Maintenance of the Danube River” (**EAEMDR**)

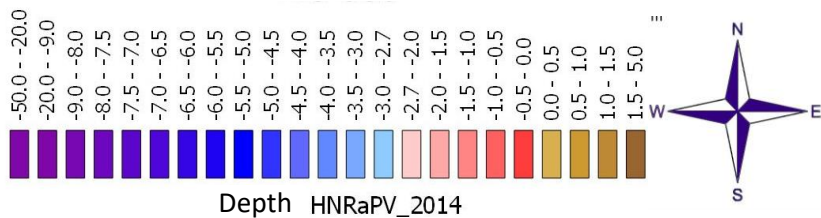

- Rumunsko: Administration of the Navigable Canals (**ACN**); River Administration of the Lower Danube Galati (**AFDJ**)



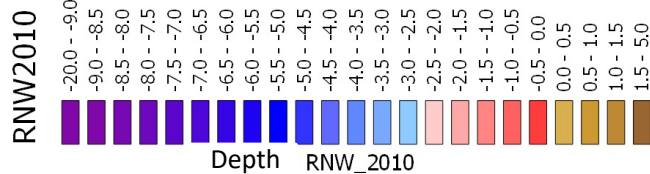
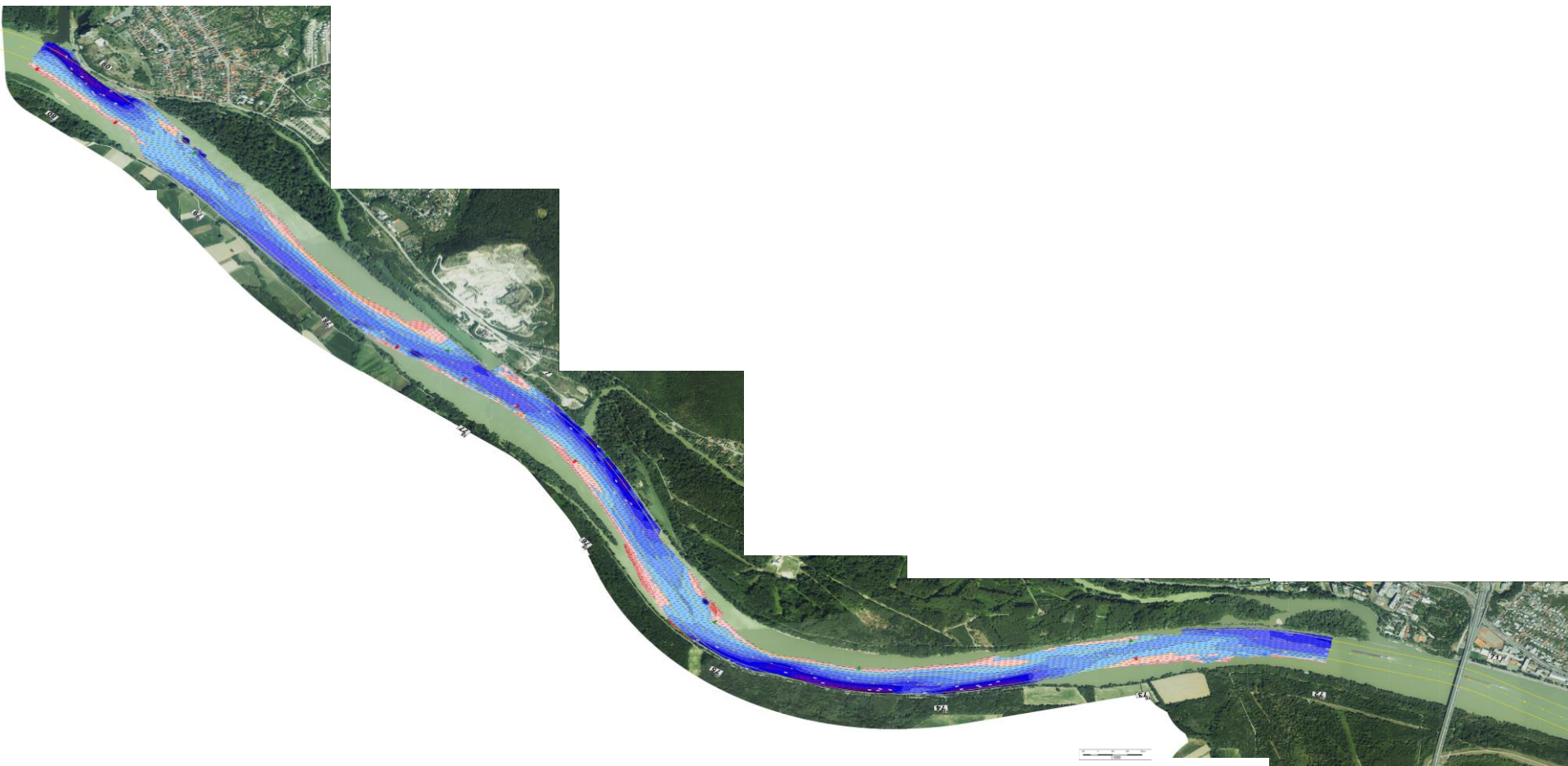




M 1: 220 000



Measurement date	Focused	Altitude system/reduced in height
Máj 2020	Pavel Virág ml.	HNR_2014
Processing date	Process	Coordinate system
August 2020	RNDr. Hana Neradová	UTM



Measurement date	November 2019	Focused	Radovan Terek	Altitude system/reduced in height	RNW_2010
Processing date	Január 2020	Process	RNDr. Hana Neradová Radovan Terek	Coordinate system	S-JTSK



Vytyčovací plavidlo - KATKA

Typ plavidla	
Cena: plavidlo	1 159 000 € bez DPH

Meracie plavidlo – SIGMA

Typ plavidla	MS Boat C 800
Cena: plavidlo	144 000 € bez DPH
Cena: meracie zariadenie - Multibeam	338 000 € bez DPH



Co-financed by the Connecting Europe
Facility of the European Union



SLOVENSKÝ
VODOHOSPODÁRSKY
PODNIK, š.p.

FAIRway
Danube

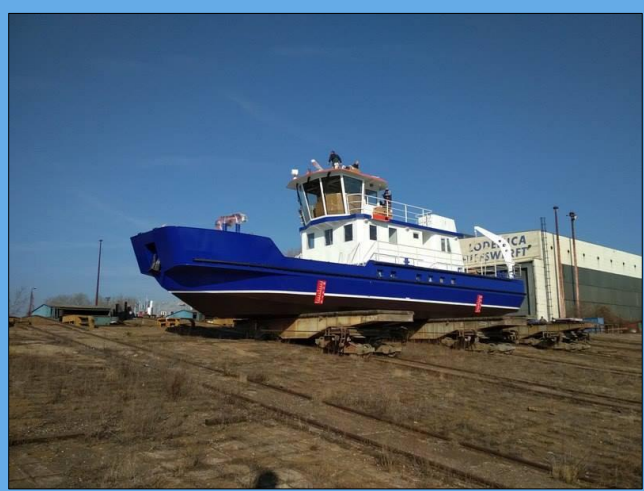
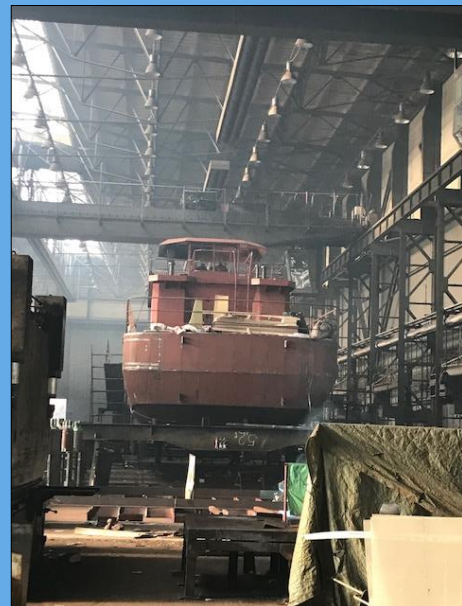


Krst plavidiel 20.06.2019

- Začiatok pilotnej prevádzky: 15.08.2019



Vytyčovací plavidlo KATKA



Vytyčovacie plavidlo KATKA – stavba plavidla



21

24

Počet plávajúcich navigačných bojí v kritických úsekoch Dunaja



No.	Name of critical location	RB/LB	Characteristics of critical locations	From rkm	To rkm	Number of red buoys	Number of green buoys
1	Theben	AT/SK	width and depth	1878.50	1877.55	1	
2	Kásmacher	AT/SK	depth	1875.70	1875.10		1
3	Hranica SK-AT	AT/SK	depth	1873.50	1872.70	1	1
4	Lanfranconi	SK	width and depth	1871.00	1870.80		
5	Zemník	SK	depth	1863.90	1863.70		1
6	Medvedov	HU/SK	depth	1808.10	1807.60	1	1
7	Čičov	HU/SK	width	1799.00	1798.30	1	1
8	Vének 3	HU/SK	width and depth	1797.40	1796.60	2	3
9	Vének 2	HU/SK	width and depth	1796.30	1795.90	1	
10	Vének 1	HU/SK	width	1795.90	1795.30	1	
11	Klížska Nemá 2	HU/SK	width and depth	1794.00	1793.00	1	2
12	Klížska Nemá 1	HU/SK	width and depth	1792.10	1791.60	2	1
13	Velké Kosihy 2	HU/SK	width and depth	1789.40	1788.90	1	1
14	Velké Kosihy 1	HU/SK	width and depth	1786.50	1786.10	1	
15	Komárno	HU/SK	depth	1764.30	1764.00	1	1
16	Patince	HU/SK	depth	1757.10	1756.70		
17	Kravany	HU/SK	depth	1740.20	1739.80	1	
18	Čenkov	HU/SK	width and depth	1735.50	1733.70	4	3
19	Mužla	HU/SK	depth	1732.40	1731.90	1	1
20	Obid	HU/SK	width and depth	1726.00	1724.70	2	2
21	Hron sútok	HU/SK	width and depth	1714.30	1713.90	1	1
22	Chlaba	HU/SK	width and depth	1711.30	1710.70	1	1
TOTAL:						24	21

Počet plávajúcich navigačných bojí v kritických úsekoch Dunaja



Časový harmonogram pilotnej prevádzky

	...podľa Dohody o grante „Grant Agreement“	...podľa „Action Status Report“ (Marec 2017)	...podľa skutočného realistického plánu (v čase vypracovania správy)
Začiatok pilotnej prevádzky	31/05/2017	31/07/2018	15/08/2019
Koniec pilotnej prevádzky	31/05/2020	31/05/2020	31/12/2021
Trvanie pilotnej prevádzky	36 mesiacov	22 mesiacov	28 mesiacov

Ľudské zdroje

	kapitán	lodný inžinier	námorník
personál	2	2	6

Ukazovatele výkonnosti v priebehu pilotnej prevádzky

Periodicita meraní
1x ročne obnova plánov značenia
2x mesačne sledovanie plavebného značenia



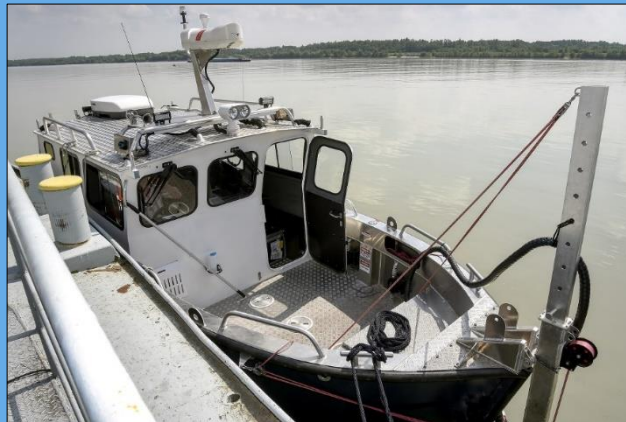
Vytyčovanie plavebnej dráhy / Manipulácia s plavebným značením



- Začiatok pilotnej prevádzky: 21.06.2019



Meracie plavidlo SIGMA (MS Boat C 800)



Meracie plavidlo SIGMA (MS Boat C 800)



No.	Name of critical location	RB/LB	Characteristics of critical locations	From rkm	To rkm	Length of section (rkm)	Priority 1-5
1	Theben	AT/SK	width and depth	1878.50	1877.55	0.95	3
2	Käsmacher	AT/SK	depth	1875.70	1875.10	0.6	3
3	Hranica SK-AT	AT/SK	depth	1873.50	1872.70	0.8	3
4	Lanfranconi	SK	width and depth	1871.00	1870.80	0.2	3
5	Zenník	SK	depth	1863.90	1863.70	0.2	3
6	Medved'ov	HU/SK	depth	1808.10	1807.60	0.5	2
7	Čičov	HU/SK	width	1799.00	1798.30	0.7	3
8	Vének 3	HU/SK	width and depth	1797.40	1796.60	0.8	1
9	Vének 2	HU/SK	width	1796.30	1795.90	0.4	3
10	Vének 1	HU/SK	width	1795.90	1795.30	0.6	1
11	Kliška Nemá 2	HU/SK	width and depth	1794.00	1793.00	1.0	2
12	Kliška Nemá 1	HU/SK	width and depth	1792.10	1791.60	0.5	1
13	Velké Kosihy 2	HU/SK	width and depth	1789.40	1788.90	0.5	1
14	Velké Kosihy 1	HU/SK	width and depth	1786.50	1786.10	0.4	1
15	Komárno	HU/SK	depth	1764.30	1764.00	0.3	5
16	Patince 2	HU/SK	depth	1757.10	1756.70	0.4	5
17	Patince 1	HU/SK	Depth	1754.3	1754.1	0.2	5
18	Kravany	HU/Sk	depth	1740.20	1739.80	0.4	5
19	Čenkov	HU/SK	width and depth	1735.50	1733.70	1.8	1
20	Mužla	HU/SK	depth	1732.40	1731.90	0.5	2
21	Obid	HU/SK	width and depth	1726.00	1724.70	1.3	2
22	Hron sutok	HU/SK	width and depth	1714.30	1713.90	0.4	2
23	Chlaba	HU/Sk	width and depth	1711.30	1710.70	0.6	3
TOTAL:						14.05	

Zoznam kritických úsekov (bottlenecks)

**Časový harmonogram pilotnej prevádzky**

	...podľa Dohody o grante „Grant Agreement“	...podľa „Action Status Report“ (Marec 2017)	...podľa skutočného realistického plánu (v čase vypracovania správy)
Začiatok pilotnej prevádzky	31/03/2017	30/06/2017	21/06/2019
Koniec pilotnej prevádzky	31/05/2020	31/05/2020	30/11/2021
Trvanie pilotnej prevádzky	takmer 36 mesiacov	takmer 36 mesiacov	takmer 30 mesiacov

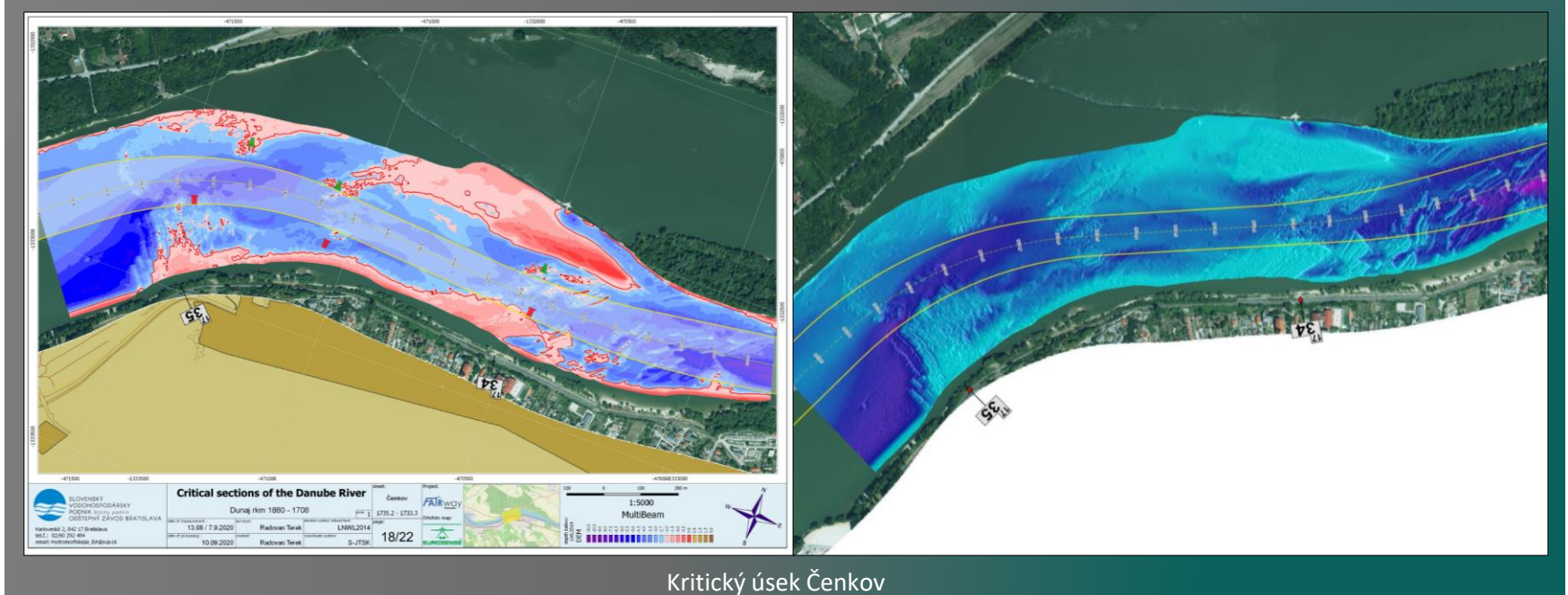
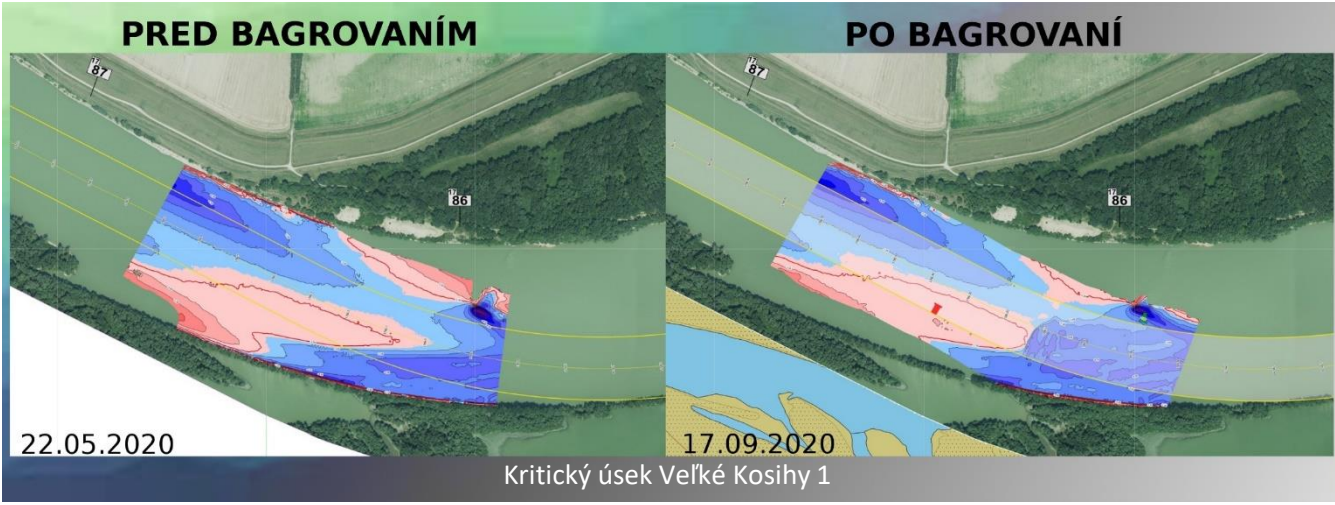


V rámci pilotných aktivít vykonáva plavidlo merania:

- 1 x ročne pozdĺžny profil celého úseku v osi plavebnej dráhy
- 2 x ročne všetky kritické úseky, na základe výkonnostných ukazovateľov dohodnutých v projekte dua NEWADA (všetky kritické úseky na základe aktuálneho (skutočného) zoznamu kritických úsekov)
- 5 x ročne najkritickejšie úseky (približne 1/3 všetkých kritických úsekov)

Krátke úseky (1 - 1,5 km) - zameranie trvá približne 1 deň. Spracovanie a zverejnenie údajov trvá 1-2 dni

Celý proces merania a zverejňovania trvá 2-3 dni



- IS správy vodnej cesty WAMS poskytuje IS WAMOS požadované údaje o rieke Dunaj na území Slovenskej republiky (rkm 1880 – rkm 1708), ktoré sú potrebné pre lodnú dopravu
- Prevádzkovateľom IS WAMS je správca vodného toku Dunaj na území SR SVP, š. p.
- Národné systémy v rámci projektu FAIRway Danube sú už v súčasnosti spustené na SR, HU, HR, RO a BG
- Dôležité pre cezhraničnú výmenu dát o plavebnej dráhe pozdĺž celého toku Dunaja je technická integrácia IS WAMS so všetkými dotknutými krajinami, prostredníctvom nadnárodného IS WAMOS

WAMS
Informačný systém správy vodnej cesty

Príhlasovacie meno

Heslo

PRIHLÁSIŤ

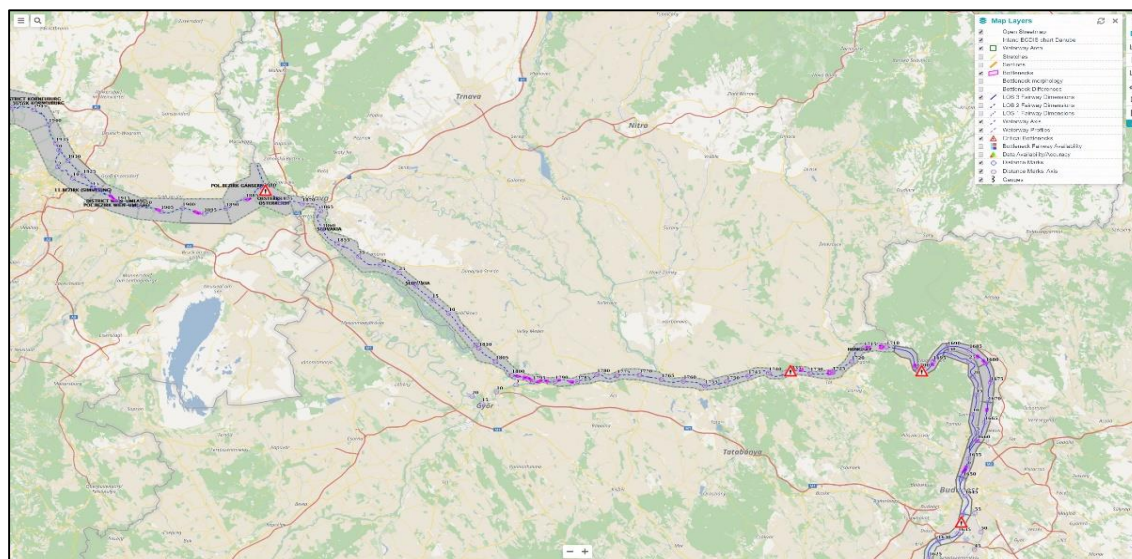
FAIRway Danube

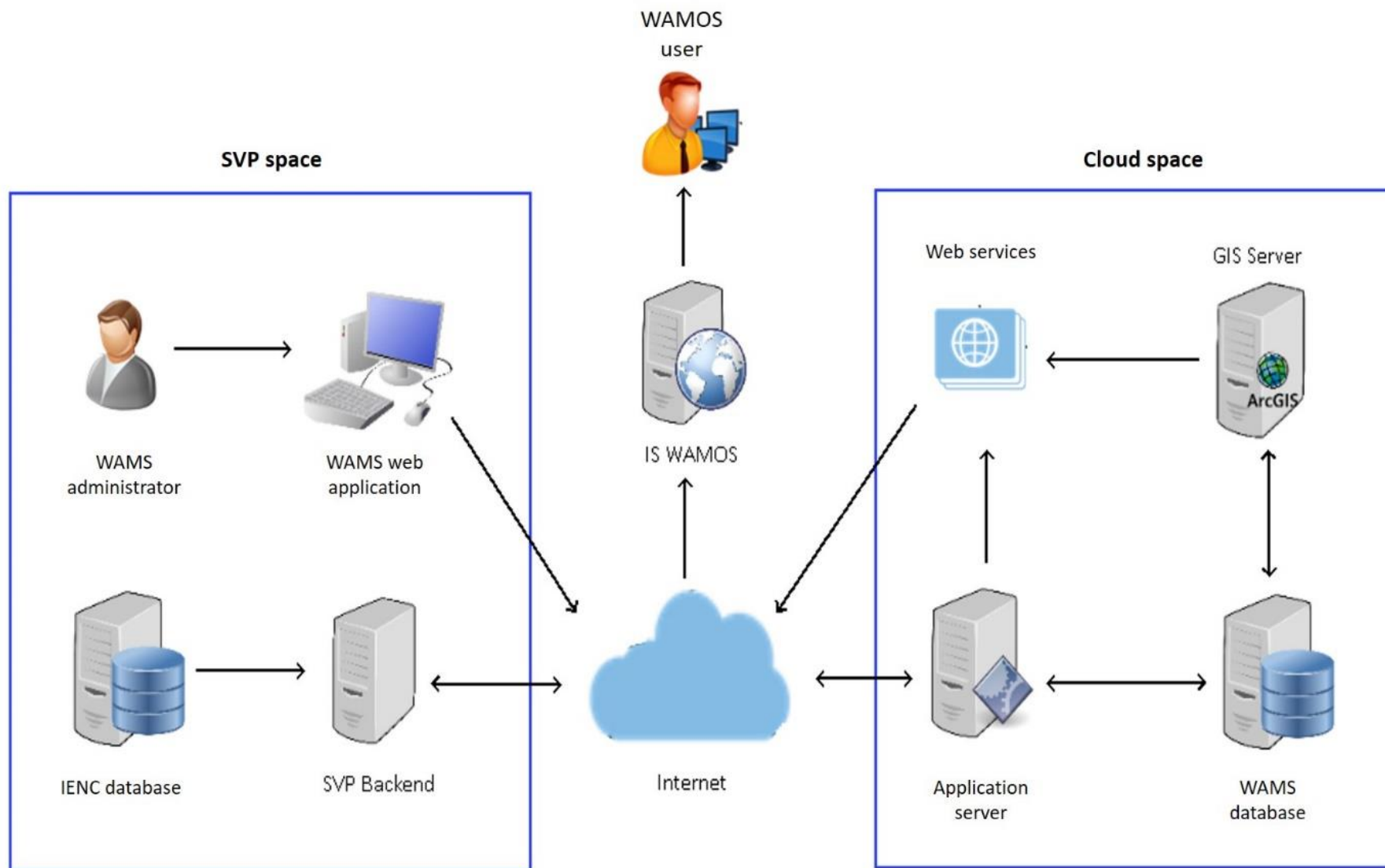
Spolufinancovaný Európskou úniou a
Národnou operáciou Slovenska

Výhradnú zodpovednosť za tieto publikácie nesie autor. Európska únia nenesie žiadnu zodpovednosť za akékoľvek použité informácie, ktoré sa v nej nachádzajú.



- 07.02.2020 podpis zmluvy č. 61/2020-PR „Národný systém WAMS“ medzi SVP, š. p. a Gratex International, a. s.
- „Implementačná štúdia“ pre národný systém WAMS bola podpísaná 14. apríla 2020
- Školenie zamestnancov v súlade s čl. VIII. Zmluvy uzatvorené 29. - 30. júna 2020
- Dielo nasadené do prevádzky od 09/06/2020
- 09/06/2020 - 31/12/2021 - obdobie implementácie





- Integrácia medzi WAMS a WAMOS je zabezpečená prostredníctvom webových služieb SOAP
- Základné funkcionality v systéme WAMS možno rozdeliť do nasledujúcich oblastí:

Databázy a vizualizácia: ukladanie a vizualizácia prepravy infraštruktúry plavebnej dráhy na Dunaji, údaje o dne a hĺbke

Kritické oblasti: súčasný stav a možný vývoj kritických úsekov Dunaja;

Riadenie a dokumentácia procesov: Funkcie týkajúce sa riadenia procesov a dokumentácie s cieľom zhromažďovať údaje a získavať vedomosti a praktické skúsenosti

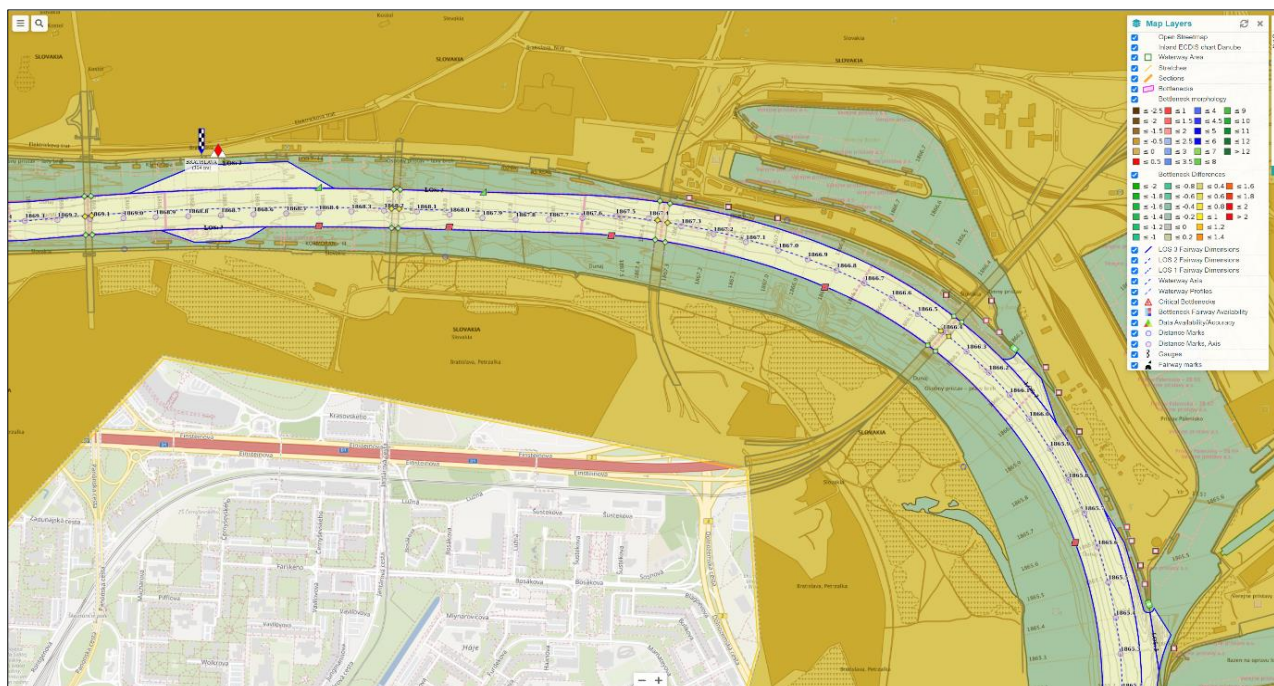


Implementácia dát WAMS do mapového portálu SVP, š. p. pre verejnosť



Národný systém WAMS:

- Zhromažďuje a zobrazuje údaje o stave plavebnej dráhy v slovenskom úseku Dunaja
- Analyzuje a hodnotí dostupné údaje na podporu správcov pri výkone ich povinností v súvislosti so správou plavebných dráh
- Vyberá a uprednostňuje merania, premiestnenie plavebnej dráhy, meranie sedimentárnych vrstiev atď.



Vizualizácia prenesených dát na nadnárodnej platforme WAMOS



Co-financed by the Connecting Europe
Facility of the European Union

FAIRway
Danube

Thank you for your attention.